

הגדוד העברי 4 ,

תאריך: מרץ 2015

מעדכן: צבר ברוך

תאריך: \_\_\_\_\_  
תיק בניין \_\_\_\_\_

דף מס': 1 מתוך 1  
קרית מוצקין 26114 ת.ד. 218

טל': 04-8708117 , 8715291

פקס: 04-8710655

**גליון דרישות לאיכלוס תחנת דלק+מסחר**

היתר בניה: \_\_\_\_\_ מתאריך: \_\_\_\_\_  
: \_\_\_\_\_ מתאריך: \_\_\_\_\_

בעל ההיתר: \_\_\_\_\_

מהות ההיתר: \_\_\_\_\_

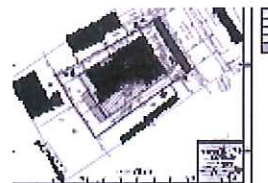
ברחוב \_\_\_\_\_ מס' \_\_\_\_\_ גוש \_\_\_\_\_ חלקה \_\_\_\_\_ קריה \_\_\_\_\_

תאריך - 3	תאריך - 2	תאריך - 1	טפסים ואישורים
			1. דוח סימון מתווה מודד מוסמך, מפת העמדת המבנה ע"י מודד.
			2. דוח מתווה ע"י אחראי לביקורת
			3. דוח ע"י אחראי לביקורת לגמר יסודות
			4. דוח ע"י אחראי לביקורת לגמר שלד הבנין.
			5. דוח ע"י אחראי לביקורת בגמר בניה.
			6. א. דוח ע"י אחראי לביקורת בגמר ממ"ם טופס 20 א' מאומת ע"י ע"ד. ב. ד"ח בדיקת מרחב מוגן לפני מתן איכלוס
			7. טופס בקשה לתעודת גמר חתום ע"י המבקש, עורך הבקשה, מהנדס שלד.
			8. חלונות אלומיניום בממ"ד-אישור התקנת היצרן- מס' סידוריים ואשור תו תקן.
			9. מסגרות חלונות הדף בהתאם לתקן, המתקין יאשר שבאתר בוצעה ע"י העבודה בהתאם לתקן- אישור הספקה לאתר הבניה+תקן ישראלי.
			10. דלתות ממ"ד תקן ישראלי כולל אשור חברה מתקינה.
			11. אישור מעבדה מאושרת לביצוע ותקינות מערכת הגז בכפוף לאשור חב' הגז, אישור התקנה של חברת הגז להתקנת מיכל/ מכלי הגז עפ"י ת"י 158 – במידה וקיים צובר גז יש להמציא אישור משרד העבודה. באם אין מע' גז יש להגיש תצהיר לכך.
			12. אישור שרותי הכבאות. (מערכות כיבוי אש על מרכיביהן).
			13. אישור חב' המעליות כפוף לת"י + ת"י+בדיקת משרד העבודה/מכון התקנים(באם יש צורך)
			14. אישור עיריה (פיתוח, תיעול, ניקוז ודרכים).- טופס טיולים
			15. אישור תאגיד המים עיריית קרית ים/ קרית ביאליק / קרית ים

			<p>16. א. אישור על טיח תיקני בממ"מ ע"פ דרישות מפרט פיקוד העורף 143 – תגמירים פנימיים במרחבים מוגנים בבדיקת עמידות בפני הרס ועובי ע"י מעבדה מאושרת.</p> <p>ב. בדיקת אטימות הממ"מ ע"פ תקן ישראלי 4577</p>
			<p>17. מתקני תברואה, אינסטלציה, מערכות אספקת מים קרים וחמים ע"פ תו ת"י ע"י מעבדה מאושרת.</p>
			<p>18. אישור ביצוע חיטוי בצנרת המים. (הוכחת ביצוע ובדיקה)</p>
			<p>19. אישור בזק.</p>
			<p>20. אישור אחראי לביקורת ע"פ סעי' 16.02 (ט) התאמה לדרישות התקן נשוא בדיקות בטון (טופס פנימי) + טופס ריכוז תוצאות בדיקות בטון ע"י מעבדה</p>
			<p>21. אישור המתכנן (אדר', מהנדס, הנדסאי) להרכבת והתקנת מעקות חיצוניים ופנימיים בהתאם לת"י, ולדרישות חוק התכנון והבניה התשכ"ה 1965 ובדיקת מעבדה למעקות (באם יש צורך)</p>
			<p>22. תכנית מזידה מצב קיים + גבהים.</p>
			<p>23. תאורת חרום בממ"ק / ממ"מ + אישור יועץ חשמל (צירוף תעודת היועץ)</p>
			<p>24. טופס 3.</p>
			<p>25. טופס ריכוז לפינו פסולת לאתר מורשה + הקבלות שהועברו מאתר פינוי הפסולת- יש להגיש בטבלה מסודרת הכוללת מס' תעודות המשלוח ותאריכים</p>
			<p>26. אישור יועץ בטיחות לאיכלוס לתחנת הדלק+ למבנה המסחרי. (יש לצרף תעודת יועץ הבטיחות)</p>
			<p>27. התקנת מערכת סינון בממ"מ/ממ"ק ת"י / אישור הרכבה/ אישור בדיקה / מס' סידורי.</p>
			<p>28. אישור מורשה נגישות. (יש לצרף תעודת יועץ הנגישות)</p>
			<p>29. תעודת קבלן רשום מעודכנת.</p>
			<p>30. אישור יועץ תחבורה+ (תעודת יועץ תחבורה)</p>
			<p>31. תצהיר טופס 10 – תצהיר לבצוע שלד.</p>
			<p>32. בדיקת מעבדה לשליפת אבן-. (באם יש צורך)</p>
			<p>33. ביצוע ובדיקת טיב- קולט ברקים- ע"י מהנדס חשמל- (באם יש צורך).</p>
			<p>34. בדיקת גנרטור- (באם יש צורך).</p>
			<p>35. אישור קק"ל- לפינוי עצים, מהמגרש. (באם יש צורך)</p>
			<p>36. אישור מהנדס איטום כנגד חדירת גזים- (באם יש צורך).</p>
			<p>37. בדיקת פיקוד העורף למרחבים המוגנים- על פי הנחיות.</p>
			<p>38. בדיקת משרד הבריאות- על פי הנחיות .</p>
			<p>39. בדיקת משרד הגנת הסביבה- על פי הנחיות.</p>

עודכן ע"י צבר ברוך 22/01/2019

# הועדה המקומית לתכנון ובניה קריות



בתשובה נא להזכיר:

ת.ב.

כתובת המשרד:

הגדוד העברי 4,

קרית מוצקין 26114 ת.ד. 218

טל': 8715291, 04-8708117

פקס: 04-8710655

תאריך:

סעיף: 1

לכבוד:

הועדה המקומית לתכנון ובניה קריות

הגדוד העברי 4

קרית מוצקין

א.ג.נ.,

## הנדון: תצהיר מודד מוסמך-מתווה-העמדת המבנה

רח': \_\_\_\_\_ קריה: \_\_\_\_\_ גוש: \_\_\_\_\_

חלקה: \_\_\_\_\_ מגרש: \_\_\_\_\_

ע"פ היתר בניה מס': \_\_\_\_\_ מתאריך: \_\_\_\_\_

ע"ש (בעל ההיתר): \_\_\_\_\_

\_\_\_\_\_ (שם המודד) תפקיד \_\_\_\_\_ ת.ז./ח.פ. \_\_\_\_\_

מאשר כי מיקמנו את המתווה של הבניין ע"פ תוכנית ההיתר הקיימת ברשותנו.

תצהיר זה הינו חלק בלתי נפרד מתוכנית העמדה המצורפת בזאת.

תאריך

חתימה+חותמת

שם

שעות קבלת קהל: בימים א' ב' ה' בין השעות 8.00 - 11.00 לפני הצהריים

וביום ד' בין השעות 16.00 - 18.00 אחר הצהריים

אתר הועדה [WWW.VKRAYOT.CO.IL](http://WWW.VKRAYOT.CO.IL) מייל הועדה [OFFICE@VKRAYOT.CO.IL](mailto:OFFICE@VKRAYOT.CO.IL)

# הועדה המקומית לתכנון ובניה קריות



תאריך: \_\_\_\_\_  
ת.ב: \_\_\_\_\_

סעיף מס': 2

טופס ב'

(סעיף 16.02 ט)

חברה: \_\_\_\_\_

שם המדווח: \_\_\_\_\_

כתובת: \_\_\_\_\_

מס' טלפון: \_\_\_\_\_

## טופס דיווח על עריכת ביקורת באתר הבניה

פקס: 04-8710655 או מייל [office@vkrayot.co.il](mailto:office@vkrayot.co.il)

לכבוד הועדה המקומית לתכנון ובניה קריות.

א.ב.

הנדון היתר בניה מס' \_\_\_\_\_ מיום \_\_\_\_\_ גוש \_\_\_\_\_ חלקה \_\_\_\_\_ מגרש \_\_\_\_\_

ברחוב \_\_\_\_\_ קריה \_\_\_\_\_ . תיק בניה: \_\_\_\_\_

בתוקף תפקידי באחראי לביקורת לפי ההיתר האמור בכל הנוגע ל \_\_\_\_\_

(פרט את תחום הביקורת אם המינוי איננו כללי)

לפי הצהרתי בבקשה להיתר / לפי הצהרתי מיום \_\_\_\_\_ שבידכם, אני מדווח לאמור:

1. ביום \_\_\_\_\_ ביקרתי באתר הבניה הנדון.

2. השלב שאליו הגיעה הבניה באתר הוא החל והבניה הגיעה לאותו שלב ביום \_\_\_\_\_.

3. דיווח זה משמש תעודה שהבניה, ככל שהיא בתחום ביקורתי, בוצעה בהתאם לתנאי ההיתר, לחוק  
(\*לתכניות) ולתקנות האחרות שהותקנו ע"פ החוק, פרט לסטיות אלה:

מהות הסטיה

ההוראה שבהיתר, בחוק, בתכנית או בתקנות

1. \_\_\_\_\_

2. \_\_\_\_\_

3. \_\_\_\_\_

4. ידוע לי כי תעודה עשויה להשפיע על זכותו של בעל ההיתר להמשיך, או לא להמשיך בבניה, ובגמר הבניה להתחיל, או לא להתחיל, בשימוש בבניה שלו נועד ע"פ ההיתר וע"פ כל תקנה לפי חוק התכנון והבניה, התשכ"ה - 1965 (\*) ואם תחום הביקורת כולל גם את התאמת הבניה לתכניות כמשמעותן בחוק - גם להתחיל או לא להתחיל בשימוש בבנין, שלא נועד ע"פ כל תכנית כאמור, וכי אם תעודה זו היא כוזבת בפרט מהותי, אהיה צפוי לעונשים הקבועים בסעי' 281 לחוק העונשין, התשל"ז - 1977.

מספר זהות

חותמת האחראי לביקורת

תאריך



# הועדה המקומית לתכנון ובניה קריות



תאריך: \_\_\_\_\_  
ת.ב: \_\_\_\_\_

סעיף מס': \_\_\_\_\_

טופס ב'

(סעיף 16.02 (ט))

חברה: \_\_\_\_\_

שם המדווח: \_\_\_\_\_

כתובת: \_\_\_\_\_

מס' טלפון: \_\_\_\_\_

## טופס דיווח על עריכת ביקורת באתר הבניה

לכבוד הועדה המקומית לתכנון ובניה קריות. פקס: 04-8710655 או מייל [office@vkrayot.co.il](mailto:office@vkrayot.co.il) א.נ.

הנדון היתר בניה מס' \_\_\_\_\_ מיום \_\_\_\_\_ גוש \_\_\_\_\_ חלקה \_\_\_\_\_ מגרש \_\_\_\_\_

ברחוב \_\_\_\_\_ קריה \_\_\_\_\_ תיק בנין: \_\_\_\_\_

בתוקף תפקידי באחראי לביקורת לפי ההיתר האמור בכל הנוגע ל \_\_\_\_\_

(פרט את תחום הביקורת אם המינוי איננו כללי)

לפי הצהרתי בבקשה להיתר / לפי הצהרתי מיום \_\_\_\_\_ שבידכם, אני מדווח לאמור:

1. ביום \_\_\_\_\_ ביקרתי באתר הבניה הנדון.
2. השלב שאליו הגיעה הבניה באתר הוא 13/10' 2016 והבניה הגיעה לאותו שלב ביום \_\_\_\_\_.
3. דיווח זה משמש תעודה שהבניה, ככל שהיא בתחום ביקורתי, בוצעה בהתאם לתנאי ההיתר, לחוק (\*לתכניות) ולתקנות האחרות שהותקנו ע"פ החוק, פרט לסטיות אלה:

מהות הסטיה

ההוראה שבהיתר, בחוק, בתכנית או בתקנות

- |       |    |
|-------|----|
| _____ | 1. |
| _____ | 2. |
| _____ | 3. |

4. ידוע לי כי תעודה עשויה להשפיע על זכותו של בעל ההיתר להמשיך, או לא להמשיך בבניה, ובגמר הבניה להתחיל, או לא להתחיל, בשימוש בבניה שלו נועד ע"פ ההיתר וע"פ כל תקנה לפי חוק התכנון והבניה, התשכ"ה – 1965 (\*) ואם תחום הביקורת כולל גם את התאמת הבניה לתכניות כמשמעותן בחוק – גם להתחיל או לא להתחיל בשימוש בבנין, שלא נועד ע"פ כל תכנית כאמור, וכי אם תעודה זו היא כוזבת בפרט מהותי, אהיה צפוי לעונשים הקבועים בסעי' 281 לחוק העונשין, התשל"ז – 1977.

מספר זהות

חותמת האחראי לביקורת

תאריך

# הועדה המקומית לתכנון ובניה קריות



תאריך: \_\_\_\_\_  
ת.ב: \_\_\_\_\_

סעיף מס': 4

טופס ב'

(סעיף 16.02 ט)

חברה: \_\_\_\_\_

שם המדווח: \_\_\_\_\_

כתובת: \_\_\_\_\_

מס' טלפון: \_\_\_\_\_

## טופס דיווח על עריכת ביקורת באתר הבניה

לכבוד הועדה המקומית לתכנון ובניה קריות. פקס: 04-8710655 או מייל [office@vkrayot.co.il](mailto:office@vkrayot.co.il) א.נ.

הנדון היתר בניה מס' \_\_\_\_\_ מיום \_\_\_\_\_ גוש \_\_\_\_\_ חלקה \_\_\_\_\_ מגרש \_\_\_\_\_

ברחוב \_\_\_\_\_ קריה \_\_\_\_\_ תיק בניה: \_\_\_\_\_

בתוקף תפקידי באחראי לביקורת לפי ההיתר האמור בכל הנוגע ל \_\_\_\_\_  
(פרט את תחום הביקורת אם המינוי איננו כללי)

לפי הצהרתי בבקשה להיתר / לפי הצהרתי מיום \_\_\_\_\_ שבידכם, אני מדווח לאמור:

1. ביום \_\_\_\_\_ ביקרתי באתר הבניה הנדון.
2. השלב שאליו הגיעה הבניה באתר הוא 30% מר והבניה הגיעה לאותו שלב ביום \_\_\_\_\_.
3. דיווח זה משמש תעודה שהבניה, ככל שהיא בתחום ביקורתי, בוצעה בהתאם לתנאי ההיתר, לחוק (\*לתכניות) ולתקנות האחרות שהותקנו ע"פ החוק, פרט לסטיות אלה:

ההוראה שבהיתר, בחוק, בתכנית או בתקנות

מהות הסטיה

- |       |    |
|-------|----|
| _____ | 1. |
| _____ | 2. |
| _____ | 3. |

4. ידוע לי כי תעודה עשויה להשפיע על זכותו של בעל ההיתר להמשיך, או לא להמשיך בבניה, ובגמר הבניה להתחיל, או לא להתחיל, בשימוש בבניה שלו נועד ע"פ ההיתר וע"פ כל תקנה לפי חוק התכנון והבניה, התשכ"ה - 1965 (\*) ואם תחום הביקורת כולל גם את התאמת הבניה לתכניות כמשמעותן בחוק - גם להתחיל או לא להתחיל בשימוש בבנין, שלא נועד ע"פ כל תכנית כאמור, וכי אם תעודה זו היא כוזבת בפרט מהותי, אהיה צפוי לעונשים הקבועים בסעי' 281 לחוק העונשין, התשל"ז - 1977.

מספר זהות

חותמת האחראי לביקורת

תאריך

# הועדה המקומית לתכנון ובניה קריות



תאריך: \_\_\_\_\_  
ת.ב: \_\_\_\_\_

סעיף מס': 5

טופס ב'

(סעיף 16.02 ט)

חברה: \_\_\_\_\_

שם המדווח: \_\_\_\_\_

כתובת: \_\_\_\_\_

מס' טלפון: \_\_\_\_\_

## טופס דיווח על עריכת ביקורת באתר הבניה

פקס: 04-8710655 או מייל [office@ykrayot.co.il](mailto:office@ykrayot.co.il)

לכבוד הועדה המקומית לתכנון ובניה קריות.

א.ג.

הנדון היתר בניה מס' \_\_\_\_\_ מיום \_\_\_\_\_ גוש \_\_\_\_\_ חלקה \_\_\_\_\_ מגרש \_\_\_\_\_

ברחוב \_\_\_\_\_ קריה \_\_\_\_\_ . תיק בנין: \_\_\_\_\_

בתוקף תפקידי באחראי לביקורת לפי ההיתר האמור בכל הנוגע ל \_\_\_\_\_

(פרט את תחום הביקורת אם המיגוי איננו כללי)

לפי הצהרתי בבקשה להיתר / לפי הצהרתי מיום \_\_\_\_\_ שבידכם, אני מדווח לאמור:

1. ביום \_\_\_\_\_ ביקרתי באתר הבניה הנדון.
2. השלב שאליו הגיעה הבניה באתר הוא מאב/כ"ד והבניה הגיעה לאותו שלב ביום \_\_\_\_\_.
3. דיווח זה משמש תעודה שהבניה, ככל שהיא בתחום ביקורתי, בוצעה בהתאם לתנאי ההיתר, לחוק (\*לתכניות) ולתקנות האחרות שהותקנו ע"פ החוק, פרט לסטיות אלה:

מהות הסטיה

ההוראה שבהיתר, בחוק, בתכנית או בתקנות

- |       |    |
|-------|----|
| _____ | 1. |
| _____ | 2. |
| _____ | 3. |

4. ידוע לי כי תעודה עשויה להשפיע על זכותו של בעל ההיתר להמשיך, או לא להמשיך בבניה, ובגמר הבניה להתחיל, או לא להתחיל, בשימוש בבניה שלו נועד ע"פ ההיתר וע"פ כל תקנה לפי חוק התכנון והבניה, התשכ"ה - 1965 (\*) ואם תחום הביקורת כולל גם את התאמת הבניה לתכניות כמשמעותן בחוק - גם להתחיל או לא להתחיל בשימוש בבנין, שלא נועד ע"פ כל תכנית כאמור, וכי אם תעודה זו היא כוזבת בפרט מהותי, אהיה צפוי לעונשים הקבועים בסעי' 281 לחוק העונשין, התשל"ז - 1977.

מספר זהות

חותמת האחראי לביקורת

תאריך



ת.ב.

תאריך:

מס' סעיף: 86

לכבוד

הועדה המקומית לתכנון ובניה קריות  
הגדוד העברי 4  
קרית מוצקין

תוספת רביעית  
(תקנה 20 א')

### תצהיר האחראי לביצוע השלד

אני החתום(ה) מטה \_\_\_\_\_ שם משפחה ופרטי \_\_\_\_\_ ת.ז. \_\_\_\_\_  
הגר(ה) ב \_\_\_\_\_ ישוב \_\_\_\_\_ רחוב/שכונה \_\_\_\_\_ מס' דירה \_\_\_\_\_  
הנדון: כתובת הבניה \_\_\_\_\_ גוש \_\_\_\_\_ חלקה \_\_\_\_\_ היתר בניה מס' \_\_\_\_\_

מצהיר(ה) בזה לאמור :

- בדקתי את ביצוע העבודות של המקלט / הממ"ד בבניין שבנדון (להלן : המקלט) והנני מצהיר(ה) כי עבודות זיון הרצפה, הקירות והתקרה של המקלט, עוביים, יציקת הבטון בהם, פריטי מסגרות, ביוב, מים, חשמל וכיוצא באלה, המחויבים להיות יצוקים בהם, וכן איטום הרצפה והקירות של המקלט, נעשו לפי כל דין החל על הקמת מקלט / ממ"ד ובהתאם להיתר הבניה.
- תצהיר זה ניתן בהתאם לתקנות התכנון והבניה (בקשה להיתר, תנאיו ואגרות) התש"ל - 1970.
- אני גותן(ת) תצהיר זה לאחר שהוזהרתי כי עלי להצהיר את האמת וכי אהיה צפוי(ה) לעונש(ים) הקבועים בחוק, אם לא אעשה כן.

ולראיה, באתי על החתום : \_\_\_\_\_  
חתימת המצהיר/ה

אני החתום/ה מטה \_\_\_\_\_, מאשר/ת בזה כי :  
ביום \_\_\_\_\_ התייצב בפני מר/גב' \_\_\_\_\_ המוכר/ת לי אישית  
שהזדהה/תה בפני בת.ז מס' \_\_\_\_\_, ולאחר שהוזהרתי/ה שעליו/ה להצהיר  
את האמת וכי יהיה /תהיה צפוי/ה לעונשים הקבועים בחוק אם לא יעשה / תעשה כן,  
אישר/ה נכונות הצהרתו/ה דלעיל, וחתם(ה) עליה.

חתימת עו"ד חתימת המאשרת



# הועדה המקומית לתכנון ובניה קריות



בתשובה נא להזכיר:

סעיף: 6

כתובת המשרד:  
הגדוד העברי 4,  
קרית מוצקין 26114 ת.ד. 218  
טל': 04-8708117, 8715291  
פקס: 04-8710655

רשות מקומית \_\_\_\_\_ תאריך הבקשה: \_\_\_\_\_

## דו"ח בדיקת מרחב מוגן לפני מתן אישור איכלוס

כתובת המבנה: \_\_\_\_\_

ישוב \_\_\_\_\_ גוש \_\_\_\_\_ חלקה \_\_\_\_\_ מגרש \_\_\_\_\_  
יעוד המבנה: \_\_\_\_\_ מגיש הבקשה \_\_\_\_\_  
ממ"ד / ממ"ק / ממ"מ (הקף את הנבחר) מספר המרחב המוגן: \_\_\_\_\_

מס"ד	הנושא	מופיע בתוכנית	תקין	לא תקין	הערות
1	התאמה לתוכנית הגשה מאושרת לרבות קוד הגנה לפני דלת הכניסה למרחב המוגן				
2	דלת הדף אטומה, נפתחת כלפי חוץ מסומנת בתו תקן.				
3	חלון הדף מסומן בתו תקן.				
4	חלון אטום (עם תווית פקע"ר ומת"י)				
5	צינורות אוורור ואטמים (עם תו תקן)				
6	פתח חילוץ קומתי וסולמות מסומנים בתו תקן (בממ"ק וממ"מ בלבד).				
7	מעברי צנרת אטומים.				
8	יציקות בטונים				
9	אינסטלציה סניטרית.				
10	עבודות ריצוף.				
11	טיח/ציפוי פנים (לפי מפרט פקע"ר).				
12	תאורת החדר.				
13	תאורת חרום (בממ"ק וממ"מ בלבד).				
14	נקודות חשמל ותקשורת.				
15	מערכת סינון ואוורור (חברות מאושרות)				
16	שילוט וסימון פנים (לפי מפרט פקע"ר)				
17	תקרה אקוסטית (בהתאם למפרט פקע"ר)				

### מצורפים בזאת:

- תעודת מעבדה מאושרת לחוזה בטונים.
- תעודת משלוח של מסגרות, דלת, חלון הדף, צינורות אוורור, חלון אטום, פתח חילוץ.
- טופס 20 א' חתום ע"י אחראי לבצוע שלד.
- תעודת מעבדה מאושרת לטיח או כל ציפוי אחר (במידה ונעשה).
- אישור יצרן המסגרות על כל הפרטים לאחר ההתקנה.

הבדיקה בוצעה ע"י מפקח הבניה:

חתימה

נציג הקבלן

חתימה

שם

סעיף מס': 17

### בקשה לתעודת גמר

תיק מס' \_\_\_\_\_

א. אני הח"מ בעל היתר \_\_\_\_\_ מספר זיהוי \_\_\_\_\_ שמעני \_\_\_\_\_  
טלפון \_\_\_\_\_ מבקש(ת) בזה מהמהנדס של הועדה המקומית קריות לתת לי תעודת גמר לגבי  
הבנין/העבודה המוגדר(ת) בהיתר הבניה מס' \_\_\_\_\_ מתאריך \_\_\_\_\_ בתחום הרשות  
מקומית \_\_\_\_\_ שכונה \_\_\_\_\_ רחוב \_\_\_\_\_ גוש \_\_\_\_\_ חלקה \_\_\_\_\_  
תאריך \_\_\_\_\_ חתימת +חותמת בעל ההיתר \_\_\_\_\_

ב. (למלא במקרה שהביקורת על ביצוע העבודה היתה בידי אדם אחד בלבד).  
אני \_\_\_\_\_ החתום(ה) מטה האחראי לביקורת, מס' זיהוי \_\_\_\_\_ שמעני \_\_\_\_\_  
טלפון \_\_\_\_\_ נייד \_\_\_\_\_ מצהיר(ה) בזה שהבניה/שהעבודה שלגביה  
מבוקשת בזה תעודת גמר, בוצעה בהתאם למפרט ונספחים שאושרו בהתאם לתקנות התכנון והבניה  
(בקשה להיתר, תנאיו ואגרות), התש"ל-1970, ומולאו כל התנאים שהותנו בהיתר, פרט לתנאים המפורטים  
להלן שיושב ראש ומהנדס הועדה המקומית כאחד בהחלטתם מתאריך \_\_\_\_\_ החליטו לדחות את  
קיומם עד \_\_\_\_\_

ואלה הם התנאים שקיומם נדחה:

מהות התנאי	מועד אחרון לקיום התנאי	מועד החלטת יושב ראש ומהנדס הועדה המקומית על הדחיה
1.		
2.		
3.		

תאריך \_\_\_\_\_ חתימת + חותמת עורך הבקשה \_\_\_\_\_

(למלא במקרה שהביקורת על ביצוע העבודה היתה בידי יותר מאדם אחד)  
אנו החתומים מטה מצהירים בזה, כל אחד לגבי תחום פעולתו, שהבנין שלגביו מבוקשת בזה תעודת גמר נבנה  
בהתאם למפרט ולנספחים שאושרו בהתאם לתקנות התכנון והבניה (בקשה להיתר, תנאיו ואגרות), התש"ל-  
1970 ומולאו כל התנאים שהותנו בהיתר, פרט לתנאים המפורטים להלן שיושב ראש ומהנדס הועדה  
המקומית כאחד בהחלטתם מתאריך \_\_\_\_\_ החליטו לדחות את קיומם עד \_\_\_\_\_

ואלה הם התנאים שקיומם נדחה:

מהות התנאי	מועד אחרון לקיום התנאי	מועד החלטת יושב ראש ומהנדס הועדה המקומית על הדחיה
1.		
2.		
3.		

# הועדה המקומית לתכנון ובניה קריות



המס' זיהוי 7

1

שם האחראי לביקורת	מס' זיהוי	המען	תחום הפעולה על פי בקשת ההיתר או חתימות הודעה לוועדה המקומית
1.			
2.			
3.			
4.			
5.			

תאריך \_\_\_\_\_

ג. אני מתכנן שלד הבניין \_\_\_\_\_ מס' זיהוי \_\_\_\_\_ מס' רישיון \_\_\_\_\_ שמענו \_\_\_\_\_ טל' \_\_\_\_\_ מצהיר בזה, בהסתמך על הביקורת שערכתי במסגרת פיקוח עליון על ביצוע העבודה, שהבניה/העבודה שלגביה מבוקשת תעודת גמר, בוצעה בהתאם לבקשה והמפרט שאושרו, בהתאם לתקנות התכנון והבניה (בקשה להיתר תנאים ואגרות), התש"ל-1970.

חתימה וחותמת מתכנן שלד הבניין \_\_\_\_\_

תאריך \_\_\_\_\_

ד. אני האחראי לביצוע השלד \_\_\_\_\_ מס' זיהוי \_\_\_\_\_ שמעני ב \_\_\_\_\_ טל' \_\_\_\_\_ מצהיר(ה) בזה שהבניה/העבודה שלגביה מבוקשת בזה תעודת גמר בוצעה בהתאם לתוכנית הקונסטרוקציה שנערכה ביד/בידי \_\_\_\_\_

אני מצהיר(ה) ששלד הבניין הוקם בהשגחתי המלאה/בהשגחה המלאה שלי ושל קודמי בתפקיד של האחראי לביצוע השלד האמור וכי אין כל סכנה נשקפת כיום ובעתיד לבני אדם שישתמשו בבניין האמור, מאופן ביצוע בניית השלד ואיכותו ותואם את תכנית ההיתר שברשותי .

חתימת האחראי לביצוע השלד  
+חותמת קבלן מבצע

תאריך \_\_\_\_\_

טופס 5 (תיקון: תשמ"ג, תשנ"ב)<sup>6</sup>  
(תקנה 21(ד))

בתשובה נא להזכיר:

ת.ב.

סעיף: 8

כתובת המשרד:  
הגדוד העברי 4,  
קרית מוצקין 26114 ת.ד. 218  
טל': 04-8708117, 8715291  
פקס: 04-8710655

תאריך:

לכבוד:  
הועדה המקומית לתכנון ובניה קריות  
הגדוד העברי 4  
קרית מוצקין  
א.ג.ב.,

**הנדון: אישור התקנת חלונות אלומיניום בממ"ד ע"פ תקן ישראלי 1068**

ברח': \_\_\_\_\_ קריה: \_\_\_\_\_ גוש: \_\_\_\_\_  
חלקה: \_\_\_\_\_ מגרש: \_\_\_\_\_  
ע"פ היתר בניה מס': \_\_\_\_\_ מתאריך: \_\_\_\_\_  
ע"ש (בעל ההיתר): \_\_\_\_\_

חברתנו \_\_\_\_\_ (שם החברה) סיפקה והתקינה את חלונות האלומיניום  
לממ"דים בבניין המגורים המצוין לעיל ע"פ התקן הישראלי הנדרש.  
כמות הממ"דים שבגינם סופקו והותקנו חלונות אלומיניום: \_\_\_\_\_ (מספר).

- מצ"ב רשימת הדירות ומספרי החלונות בממ"דים
- מצ"ב ת"י של חלונות האלומיניום

\_\_\_\_\_  
(חתימת החברה המספקת והמתקינה)

\_\_\_\_\_  
(חתימת היזם/בעל ההיתר)





בתשובה נא להזכיר:

ת.ב.

סעיף: 6-9

כתובת המשרד:

הגדוד העברי 4,

קרית מוצקין 26114 ת.ד. 218

טל': 8715291, 04-8708117

פקס: 04-8710655

תאריך:

לכבוד:

הועדה המקומית לתכנון ובניה קריות

הגדוד העברי 4

קרית מוצקין

א.ג.נ.,

הנדון: אישור אספקה והתקנת מסגרות וחלונות הדף, מסגרות ודלתות ממ"ד

ע"פ התקן הישראלי 4422

ברח': \_\_\_\_\_ קריה: \_\_\_\_\_ גוש: \_\_\_\_\_

חלקה: \_\_\_\_\_ מגרש: \_\_\_\_\_

ע"פ היתר בניה מס': \_\_\_\_\_ מתאריך: \_\_\_\_\_

ע"ש (בעל ההיתר): \_\_\_\_\_

חברת \_\_\_\_\_ סיפקה לבניין המגורים המצוין לעיל: דלתות, חלונות ומסגרות פלדה לשם התקנתם ב \_\_\_\_\_ (מספר) הממ"דים שביצענו בבניין. הקבלן המבצע \_\_\_\_\_ (שם) של שלד הבניין והאחראי לגמר הבניה התקין את המסגרות, הדלתות והחלונות ע"פ התקן הישראלי 4422. אנו מאשרים בזאת כי המסגרות, הדלתות והחלונות הותקנו על ידנו ע"פ התקן הישראלי הנדרש.

מצ"ב ת"י של מסגרות פלדה, חלונות, דלתות של החברה המספקת+ אישור אספקה לאתר.

\_\_\_\_\_  
(חתימת הקבלן המבצע)

\_\_\_\_\_  
(חתימת היזם/בעל ההיתר)

© הוכן ונרשם ע"י צבר ברוך



בתשובה נא להזכיר:

ת.ב.

כתובת המשרד:  
הגדוד העברי 4,  
קרית מוצקין 26114 ת.ד. 218  
טל': 04-8708117, 8715291  
פקס: 04-8710655

סעיף: 11

תאריך:

לכבוד:  
הועדה המקומית לתכנון ובניה קריות  
הגדוד העברי 4  
קרית מוצקין

א.ג.נ.,

**הנדון: אישור התקנת מערכת גז בבניין מגורים ע"פ התקן הישראלי 158**

ברח': \_\_\_\_\_ קריה: \_\_\_\_\_ גוש: \_\_\_\_\_

חלקה: \_\_\_\_\_ מגרש: \_\_\_\_\_

ע"פ היתר בניה מס': \_\_\_\_\_ מתאריך: \_\_\_\_\_

ע"ש (בעל ההיתר): \_\_\_\_\_

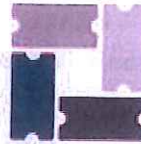
אנו חברת הגז \_\_\_\_\_ סיפקנו והתקנו לבקשת היזם/בעל  
ההיתר \_\_\_\_\_ כמות של \_\_\_\_\_ בלוני גז/ צובר גז ע"פ היתר הבניה.  
ההתקנה נעשה ע"פ התקן הישראלי הנדרש לכך.

בכבוד רב,

- בדיקת מעבדה

- מצ"ב אישור משרד העבודה

( חברת הגז )



בתשובה נא להזכיר:

ת.ב.

כתובת המשרד:  
הגדוד העברי 4,  
קרית מוצקין 26114 ת.ד. 218  
טל': 8715291, 04-8708117  
פקס: 04-8710655

סעיף: 13

תאריך:

לכבוד:  
הועדה המקומית לתכנון ובניה קריות  
הגדוד העברי 4  
קרית מוצקין

א.ג.נ.,

הנדון: אישור הרכבת מעלית ע"פ התקן הישראלי 2481

ברח': \_\_\_\_\_ קריה: \_\_\_\_\_ גוש: \_\_\_\_\_  
חלקה: \_\_\_\_\_ מגרש: \_\_\_\_\_  
ע"פ היתר בניה מס': \_\_\_\_\_ מתאריך: \_\_\_\_\_  
ע"ש (בעל ההיתר): \_\_\_\_\_

אנו מאשרים בזאת כי סיפקנו והרכבנו ע"פ התקן הישראלי את המעלית/המעליות בבניין  
המגורים שנמצא בכתובת \_\_\_\_\_.  
כמו כן, טרם בוצעה בדיקה ע"י משרד העבודה ו/או מכון התקנים.

בתום בדיקת מכון התקנים/משרד העבודה, אנו מתחייבים באמצעות היזם  
המבצע/המזמין \_\_\_\_\_ להעביר לוועדה את תוצאות הבדיקה שנעשתה על ידם,  
ואת אישורם להפעלת המעלית.

מצ"ב ת"י של חברת המעלית  
ואת דוח הבדיקה

בברכה,

© הוכן ונרשם ע"י צבר ברוך

(חברת המעלית)

# הועדה המקומית לתכנון ובניה קריות



בתשובה נא להזכיר:

ת.ב.
------

כתובת המשרד:  
הגדוד העברי 4,  
קרית מוצקין 26114 ת.ד. 218  
טל': 8715291, 04-8708117  
פקס: 04-8710655

סעיף: 20

תאריך:

לכבוד:  
הועדה המקומית לתכנון ובניה קריות  
הגדוד העברי 4  
קרית מוצקין

א.ג.ב.,

## הנדון: בדיקות בטון

בית מגורים ברח': \_\_\_\_\_ קריה: \_\_\_\_\_ גוש: \_\_\_\_\_

חלקה: \_\_\_\_\_ מגרש: \_\_\_\_\_

היתר הבניה: \_\_\_\_\_ מתאריך: \_\_\_\_\_

ע"ש (בעל ההיתר): \_\_\_\_\_

הריני מאשר בזה שבדיקות הבטון לבנין הנ"ל, נמצאות ברשותי ועונות על דרישת התכנון והתקן.

בכבוד רב,

מצ"ב- דף ריכוז תוצאות בדיקות המעבדה לבטון

שם: \_\_\_\_\_

מס' זהות: \_\_\_\_\_

תפקיד: \_\_\_\_\_

חתימה: \_\_\_\_\_





ת.ב.

מס' סעיף 2

תאריך:

לכבוד  
הועדה המקומית לתכנון ובניה קריות  
הגדוד העברי 4  
קרית מוצקין

הנדון: אישור אדריכל/מהנדס-התקנת מעקות עפ"י תקן ישראלי

כתובת הנכס המדובר: \_\_\_\_\_ קריה: \_\_\_\_\_

גוש: \_\_\_\_\_ חלקה: \_\_\_\_\_ מגרש: \_\_\_\_\_

היתר בניה: \_\_\_\_\_ מתאריך: \_\_\_\_\_

שם \_\_\_\_\_ תפקידי \_\_\_\_\_ ת.ז./ח.פ. \_\_\_\_\_

מאשר כי הותקנו מעקות תקניים בכל המקומות הנדרשים של הבנין על פי  
תכנית ההיתר הקיימת ברשותנו בהתאם לתקנים הישראליים המחייבים כיום.

תאריך

חתימה + חותמת

שם

# הועדה המקומית לתכנון ובניה קריות



בתשובה נא להזכיר:

ת.ב.

כתובת המשרד:

הגדוד העברי 4,

קרית מוצקין 26114 ת.ד. 218

טל': 8715291, 04-8708117

פקס: 04-8710655

תאריך:

סעיף:

לכבוד:

הועדה המקומית לתכנון ובניה קריות

הגדוד העברי 4

קרית מוצקין

א.ג.ג.,

## הנדון: תצהיר מודד מוסמך- לתוכניות מדידה מצב סופי

רח' הנכס: \_\_\_\_\_ קריה: \_\_\_\_\_ גוש: \_\_\_\_\_

חלקה: \_\_\_\_\_ מגרש: \_\_\_\_\_

ע"פ היתר בניה מס': \_\_\_\_\_ מתאריך: \_\_\_\_\_

ע"ש (בעל ההיתר): \_\_\_\_\_

אני \_\_\_\_\_ (שם המודד) תפקיד \_\_\_\_\_ ת.ז./ח.פ. \_\_\_\_\_

מאשר כי ביצעתי בתאריך \_\_\_\_\_ תוכנית מדידה מצב סופי של החלקה/מגרש הכוללת: פיתוח המגרש, מידות הבניין, מידות המגרש וגבהים- וזאת ע"פ תכנית ההיתר הקיימת ברשותנו.

תצהיר זה הינו חלק בלתי נפרד מתוכנית מצב סופי שהוכנה על ידי ושמצורפת בזאת.

תאריך

חתימה+חותמת

שם

© הוכן ונרשם ע"י צבר ברוך

שעות קבלת קהל: בימים א' ב' ה' בין השעות 8.00 - 11.00 לפני הצהריים

וביום ד' בין השעות 16.00 - 18.00 אחר הצהריים

אתר הועדה [WWW.VKRAYOT.CO.IL](http://WWW.VKRAYOT.CO.IL) מייל הועדה [OFFICE@VKRAYOT.CO.IL](mailto:OFFICE@VKRAYOT.CO.IL)

ת.ב.

מס' סעיף 24

תאריך:

לכבוד  
הועדה המקומית לתכנון ובניה קריות  
הגדוד העברי 4  
קרית מוצקין

### טופס 3

בקשה לאישור לאספקת חשמל/מים/טלפון\*  
לפי תקנות התכנון והבניה  
אישורים למתן שירותי חשמל, מים (וטלפון), תשמ"א - 1981

הנדון: בקשה לאישור לאספקת חשמל/מים/טלפון\* לבנין

בגוש \_\_\_\_\_ חלקה \_\_\_\_\_ תת חלקה \_\_\_\_\_

המען: \_\_\_\_\_

מוגשת בזה בקשה לקבלת אישור לחיבור חשמל/מים/טלפון\* ליחידת  
מגורים/מסחר/שירותים/תעשייה\* שנבנתה על פי היתר מספר \_\_\_\_\_ מיום \_\_\_\_\_.

חתימת המבקש \_\_\_\_\_

מען \_\_\_\_\_

בתשובה נא להזכיר:

ת.ב.

כתובת המשרד:  
הגדוד העברי 4,  
קרית מוצקין 26114 ת.ד. 218  
טל': 8715291, 04-8708117  
פקס: 04-8710655

סעיף: 27

תאריך:

לכבוד:  
הועדה המקומית לתכנון ובניה קריות  
הגדוד העברי 4  
קרית מוצקין

א.ג.ג.,

**הנדון: התקנת תאורת חירום בממ"ק/ממ"מ ע"פ תקן ישראלי 1838**

ברח': \_\_\_\_\_ קריה: \_\_\_\_\_ גוש: \_\_\_\_\_

חלקה: \_\_\_\_\_ מגרש: \_\_\_\_\_

ע"פ היתר בניה מס': \_\_\_\_\_ מתאריך: \_\_\_\_\_

ע"ש (בעל ההיתר): \_\_\_\_\_

ע"פ בקשת המזמין/בעל ההיתר, הותקנה תאורת חירום  
בממ"ק/ממ"מ בהתאם לתקן הישראלי 1838.

מצ"ב ת"י של תאורת החירום

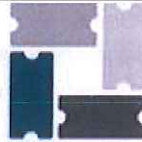
בכבוד רב,

( יועץ/מהנדס חשמל )

© הוכן ונרשם ע"י צבר ברוך



הועדה המקומית  
לתכנון ובניה קריות



בתשובה נא להזכיר:

ת.ב.

כתובת המשרד:  
הגדוד העברי 4,  
קרית מוצקין 26114 ת.ד. 218  
טל': 8715291, 04-8708117  
פקס: 04-8710655

סעיף: 25

תאריך:

לכבוד:  
הועדה המקומית לתכנון ובניה קריות  
הגדוד העברי 4  
קרית מוצקין

א.ג.נ.,

הנדון: פינוי פסולת לאתר מורשה

לבניה שבוצעה ברח': \_\_\_\_\_ קריה: \_\_\_\_\_ גוש: \_\_\_\_\_

חלקה: \_\_\_\_\_ מגרש: \_\_\_\_\_

היתר הבניה: \_\_\_\_\_ מתאריך: \_\_\_\_\_

ע"ש (בעל ההיתר): \_\_\_\_\_

מצ"ב טבלת פינוי הפסולת, ע"פ תאריכים, מאתר הבניה לאתר פינוי הפסולת, שעמו ערכנו  
הסכם לכך \_\_\_\_\_ (שם האתר), וכן קבלות שקילה התומכות בכך.

כמות הפסולת הכללית שפונתה מהאתר הבניה לאתר פינוי הפסולת  
הינה: \_\_\_\_\_.

כמות הפסולת שגרשמה ובגינה בוצע ההסכם מול האתר לפינוי הפסולת בטרם הוצאת  
היתר הבניה הינה: \_\_\_\_\_.

בכבוד רב,

( בעל ההיתר/החברה היזמית )

© הוכן ונרשם ע"י צבר ברוך

בתשובה נא להזכיר:

ת.ב.
------

כתובת המשרד:  
הגדוד העברי 4,  
קרית מוצקין 26114 ת.ד. 218  
טל': 8715291, 04-8708117  
פקס: 04-8710655

סעיף: 26

תאריך:

לכבוד:  
הועדה המקומית לתכנון ובניה קריות  
הגדוד העברי 4  
קרית מוצקין

א.ג.נ.,

הנדון: אישור יועץ בטיחות לאכלוס מבנה מגורים/מסחרי/ציבורי

ברח': \_\_\_\_\_ קריה: \_\_\_\_\_ גוש: \_\_\_\_\_  
חלקה: \_\_\_\_\_ מגרש: \_\_\_\_\_  
ע"פ היתר בניה מס': \_\_\_\_\_ מתאריך: \_\_\_\_\_  
ע"ש (בעל ההיתר): \_\_\_\_\_

לאור ביצוע סידורי הבטיחות שנעשו בהנחייתי ע"פ התכנית הנלוות שהוגשה למשרדי  
הועדה, אין מניעה מטעמי לאכלס את בניין המגורים/הבניין המסחרי/הציבורי.

בכבוד רב,

- מצ"ב תעודת יועץ הבטיחות

( יועץ הבטיחות )

בתשובה נא להזכיר:

ת.ב.

סעיף: 24

כתובת המשרד:  
הגדוד העברי 4,  
קרית מוצקין 26114 ת.ד. 218  
טל': 8715291, 04-8708117  
פקס: 04-8710655

תאריך:

לכבוד:  
הועדה המקומית לתכנון ובניה קריות  
הגדוד העברי 4  
קרית מוצקין  
א.ג.ב.,

הנדון: אישור התקנת מערכות סינון בממ"דים/ממ"קים/ממ"מים ע"פ תקן

ישראלי 4570

ברח': \_\_\_\_\_ קריה: \_\_\_\_\_ גוש: \_\_\_\_\_

חלקה: \_\_\_\_\_ מגרש: \_\_\_\_\_

ע"פ היתר בניה מס': \_\_\_\_\_ מתאריך: \_\_\_\_\_

ע"ש (בעל ההיתר): \_\_\_\_\_

בתאריך \_\_\_\_\_ סופקו והותקנו על ידנו \_\_\_\_\_ (מספר) מערכות סינון  
ע"פ התקן הישראלי 4570.  
מערכות הסינון נבדקו ועומדות בתקן הישראלי.

- מצ"ב ת"י של מערכת הסינון+
- אישור התקנה ואספקה

\_\_\_\_\_  
(חתימת החברה המספקת והמתקינה)

בתשובה נא להזכיר:

ת.ב.
------

סעיף: 28

כתובת המשרד:  
הגדוד העברי 4,  
קרית מוצקין 26114 ת.ד. 218  
טל': 8715291, 04-8708117  
פקס: 04-8710655

תאריך:

לכבוד:  
הועדה המקומית לתכנון ובניה קריות  
הגדוד העברי 4  
קרית מוצקין

א.ג.נ.,

הנדון: אישור מורשה נגישות

לאכלוס בניין מגורים/מסחרי/ציבורי ע"פ תקן ישראלי 1918

ברח': \_\_\_\_\_ קריה: \_\_\_\_\_ גוש: \_\_\_\_\_

חלקה: \_\_\_\_\_ מגרש: \_\_\_\_\_

ע"פ היתר בניה מס': \_\_\_\_\_ מתאריך: \_\_\_\_\_

ע"ש (בעל ההיתר): \_\_\_\_\_

בתאריך \_\_\_\_\_ ערכתי בדיקה של סידורי הנגישות בבניין המצוין לעיל על פי התוכניות שאושרו על ידיי בטרם הוצא היתר הבניה.  
על פי בדיקתי במקום נמצא כי סידורי הנגישות בוצעו כנדרש, בהתאם לתקן הישראלי 1918, ואין מניעה לאכלוס הבניין.

בכבוד רב,

- מצ"ב תעודת מורשה נגישות

( מורשה נגישות )

© הוכן ונרשם ע"י צבר ברוך



טופס 10  
תתקנה 2(ו)

סעיף: 31

תאריך: \_\_\_\_\_

ת.ב. \_\_\_\_\_

### תצהיר של אחראי לביצוע שלד הבנין

אני החתום/ה מטה \_\_\_\_\_ ת.ז. \_\_\_\_\_ מס' רישיון המהנדס \_\_\_\_\_

הגר/ה ב \_\_\_\_\_

ישוב רחוב או שכונה

אחראי לבצוע שלד הבנין הנבנה ב- \_\_\_\_\_

גוש וחלקה

כתובת

על פי היתר בניה מס' \_\_\_\_\_ מתאריך \_\_\_\_\_

א.

מצהיר(ה) בזאת לאמור:

1. אני אחראי/ת לבצוע שלד הבנין הנזכר לעיל ואי מצהיר כי השלד בוצע על פי כל דין החל על ביצוע השלד.

בהתאם להיתר הבניה ולרבות בהתאם להוראות העוסקות בשלד הבנין בחלק ה' בתוספת השנייה, בהתאם

לתכניות שערך מתכנן שלד הבנין, וכמפורט להלן:

- (א) הקרקע נבדקה והביסוס בוצע על-פי תכנונו של מתכנן השלד.  
(ב) שלד מבטון מזוין הוקם על פי הוראות הבצוע בתקן ישראלי, ת"י 466 על חלקיו, ועל פי תקן ישראלי ת"י 904 לעניין טפסנות ות"י 1139 לעניין פיגומים.  
(ג) כל החומרים והמוצרים המרכיבים את שלד הבנין מתאימים לדרישות התקנים המתאימים והם בהתאם להוראות חלק ה' בתוספת השנייה.  
(ד) כל בדיקות שלד הבנין ומרכיביו בוצעו על פי התקנים המתאימים ובהתאם להוראות התוספת השנייה, תוצאות הבדיקות הועברו למתכנן השלד ובוצעו תיקונים על-פי הנחיותיו, ככל שניתנו.  
(ה) מבלי לפגוע בכלליותה אמור לעיל, לא בצעתי כל תקרת צלעות שלא בהתאם להוראות הביצוע בתקן ישראלי, ת"י 466 חלק 2.

2. הקמת השלד נעשתה בהתאם לשיטת הבניה התואמת את הוראות כל דין, לרבות פרט 5.03 בתוספת השנייה.

3. במקרה של תוספת לבנין קיים – בצעתי את השלד באופן שיובטח כי הבנין יוכל לשאת את העומסים שעשויים להיות מופעלים עליו כתוצאה של התוספת לבנין.

ולראיה באתי על החתום:

חתימת המצהיר/ה

קבלן רשום + חותמת

קבלן מבצע שלד + חותמת

• מצ"ב חוזה התקשרות בין קבלן רשום לבין קבלן מבצע.

בתשובה נא להזכיר:

ת.ב.
------

סעיף: 33

כתובת המשרד:  
הגדוד העברי 4,  
קרית מוצקין 26114 ת.ד. 218  
טל': 8715291, 04-8708117  
פקס: 04-8710655

תאריך:

לכבוד:  
הועדה המקומית לתכנון ובניה קריות  
הגדוד העברי 4  
קרית מוצקין

א.ג.ג.,

הנדון: בדיקת קולט ברקים בבניין מגורים הנדרש לכך ע"פ תקן ישראלי 1173

ברח': \_\_\_\_\_ קריה: \_\_\_\_\_ גוש: \_\_\_\_\_

חלקה: \_\_\_\_\_ מגרש: \_\_\_\_\_

ע"פ היתר בניה מס': \_\_\_\_\_ מתאריך: \_\_\_\_\_

ע"ש (בעל ההיתר): \_\_\_\_\_

בבניין המגורים הנ"ל הותקן ע"י חברתנו \_\_\_\_\_ (שם החברה) קולט ברקים  
בקומת הגג.

קולט הברקים נבדק ואושר ע"י מהנדס/יועץ חשמל \_\_\_\_\_ (שם)  
מהנדס/יועץ חשמל).

בכבוד רב,

- מצ"ב אישור בודק מוסמך + תוצאות הבדיקה

( החברה המתקינה )

© הוכן ונרשם ע"י צבר ברוך

בתשובה נא להזכיר:

ת.ב.

כתובת המשרד:  
הגדוד העברי 4,  
קרית מוצקין 26114 ת.ד. 218  
טל': 04-8708117, 8715291  
פקס: 04-8710655

סעיף: 34

תאריך:

לכבוד:  
הועדה המקומית לתכנון ובניה קריות  
הגדוד העברי 4  
קרית מוצקין

א.ג.נ.,

הנדון: בדיקת גנרטור חירום בבניין מגורים/מסחרי/ציבורי

ברח': \_\_\_\_\_ קריה: \_\_\_\_\_ גוש: \_\_\_\_\_

חלקה: \_\_\_\_\_ מגרש: \_\_\_\_\_

ע"פ היתר בניה מס': \_\_\_\_\_ מתאריך: \_\_\_\_\_

ע"ש (בעל ההיתר): \_\_\_\_\_

בבניין המגורים הנ"ל הותקן גנרטור ע"י חברתנו \_\_\_\_\_ (שם החברה).  
הגנרטור הותקן כנדרש ע"פ התקן והנהלים ובוצעו כל הסידורים הנלווים בחדר הגנרטור.

בכבוד רב,

- מצ"ב אישור בודק מוסמך + בדיקת גנרטור

( החברה המתקינה )

© הוכן ונרשם ע"י צבר ברוך

בתשובה נא להזכיר:

ת.ב.

כתובת המשרד:  
הגדוד העברי 4,  
קרית מוצקין 26114 ת.ד. 218  
טל': 8715291, 04-8708117  
פקס: 04-8710655

סעיף: 35

תאריך:

לכבוד:  
הועדה המקומית לתכנון ובניה קריות  
הגדוד העברי 4  
קרית מוצקין

א.ג.נ.,

הנדון: פינוי עצים משטח המגרש ע"פ הנחיית קרן קיימת לישראל

ברח': \_\_\_\_\_ קריה: \_\_\_\_\_ גוש: \_\_\_\_\_

חלקה: \_\_\_\_\_ מגרש: \_\_\_\_\_

ע"פ היתר בניה מס': \_\_\_\_\_ מתאריך: \_\_\_\_\_

ע"ש (בעל ההיתר): \_\_\_\_\_

בטרם החלו עבודות הבניה במגרש/בחלקה, פינונו את העצים שהיו במגרש ע"פ הנחיות קק"ל. מצ"ב תשלום לפינוי העצים ע"פ הסקירה + תוכנית המדידה בטרם הוצא ההיתר.

בכבוד רב,

( היזם/בעל ההיתר )

© הוכן ונרשם ע"י צבר ברוך